

avant-projet
THE OFFICER



murmure
studio en ligne de conception d'intérieurs
www.murmure-solutions.fr

TABLE DES MATIERES

Nous allons découvrir ensemble les potentialités de votre espace : du brief initial à **deux concepts d'aménagement personnalisés**, enrichis d'inspirations et de conseils. Chaque étape est conçue pour vous rapprocher de l'espace de vos souhaits, reflétant votre style et vos besoins.

- 03** RECAPITULATIF - VOTRE ESPACE
- 05** VISION
- 06** CONCEPT UN
- 08** SUGGESTIONS, IDÉES & CONSEILS
- 10** CONCEPT DEUX
- 12** SUGGESTIONS, IDÉES & CONSEILS
- 14** LES SUITES
- 16** CONTACT

récapitulatif **VOTRE ESPACE**

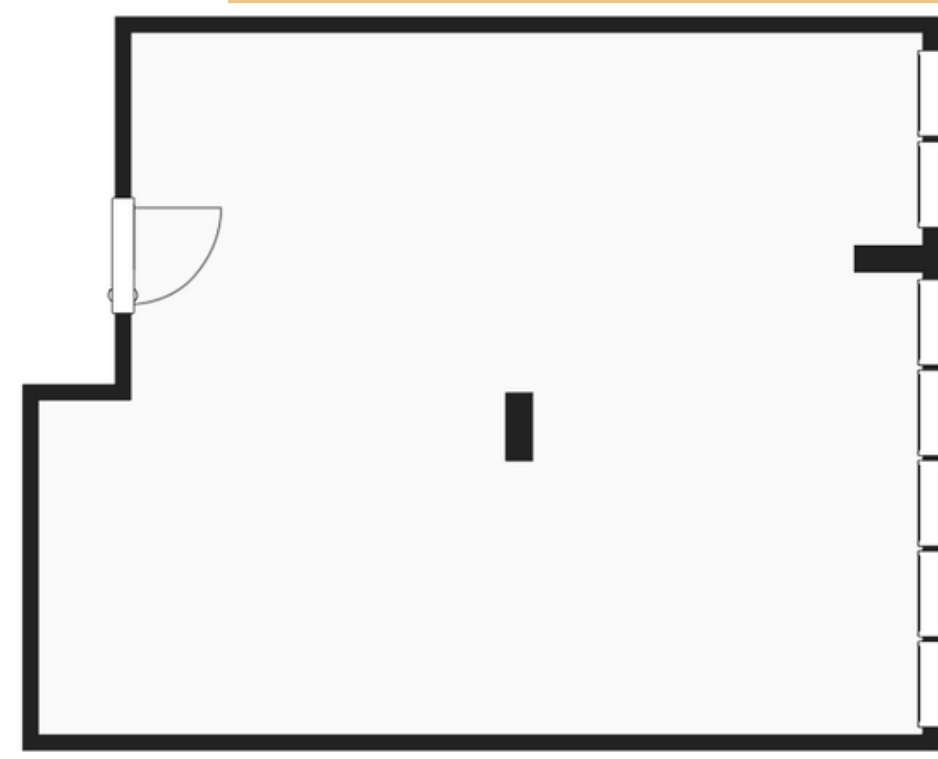
Ici, quelques unes des photos que vous avez partagées avec nous lors de votre commande. Ces images constituent le point de départ de notre voyage créatif ensemble, nous permettant de plonger au cœur de votre espace.



L'objectif est de transformer cette dalle brute en un **studio fonctionnel, confortable et visuellement apaisant**, équipé de tout le nécessaire pour des séjours temporaires. Le studio devra comporter :

- **Coin Salon** : Un espace cosy avec canapé et TV pour se détendre.
- **Coin Bureau** : Un espace de travail minimaliste mais fonctionnel, avec prises USB.
- **Coin Nuit** : Un espace dédié au repos, avec un lit queen-size.
- **Cuisine** : Une cuisine hautement équipée, incluant un espace repas.
- **Rangements** : Solutions de rangement optimisées à l'entrée et près du coin nuit.
- **Salle d'Eau** : Une salle d'eau pratique intégrant les WC.

Ce pied-à-terre servira lors de déplacements professionnels réguliers, offrant **une alternative au séjour hôtelier par une ambiance « comme chez soi »**, dotée de tout le confort d'un appartement. Une attention particulière sera accordée à **dissimuler les poteaux et gaines techniques inesthétiquement placés**, afin d'harmoniser l'espace.



29
m²

3
contraintes majeures

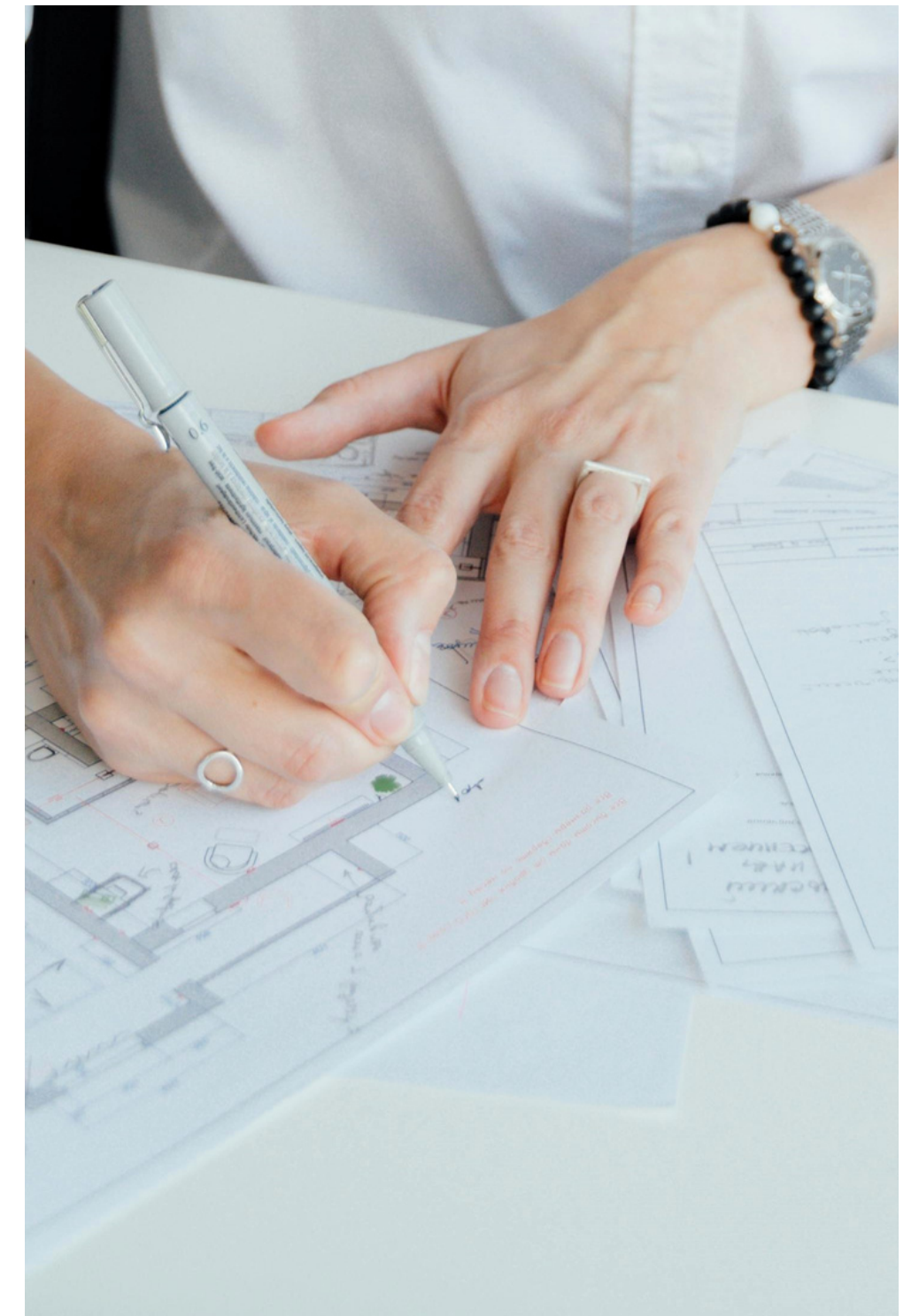
1
source de lumière naturelle

1
vue sur jardin

VISION

Dans ce projet, ma vision en tant que conceptrice d'intérieur se focalise sur la création d'un espace multifonctionnel et esthétique, qui se transforme en un véritable havre de paix urbain.

En jonglant avec les contraintes et les vos besoins spécifiques, l'objectif est de concevoir un studio où fonctionnalité, confort et personnalisation s'entremêlent. Chaque coin du studio sera pensé pour optimiser l'espace et masquer les imperfections techniques, tout en assurant une ambiance chaleureuse et « comme chez soi ».



concept UN 1

Ce premier concept mise sur l'intégration du poteau central en le transformant en un élément structurant autour duquel s'articule **une alcôve dédiée au coin nuit**. Cette approche permet non seulement de masquer cet élément technique mais également de créer une séparation visuelle et fonctionnelle dans l'espace.

Juste après l'entrée, **la cuisine, conçue en double I**, s'ouvre naturellement vers l'espace de vie.

Profitant pleinement de la source de lumière naturelle unique, **le coin salon, la table à manger et le bureau** sont positionnés pour bénéficier de cet éclairage.



Coin nuit alcôve/rangements



Cuisine double I

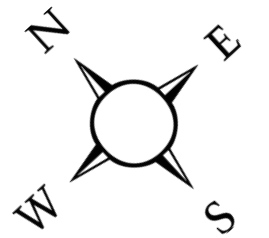
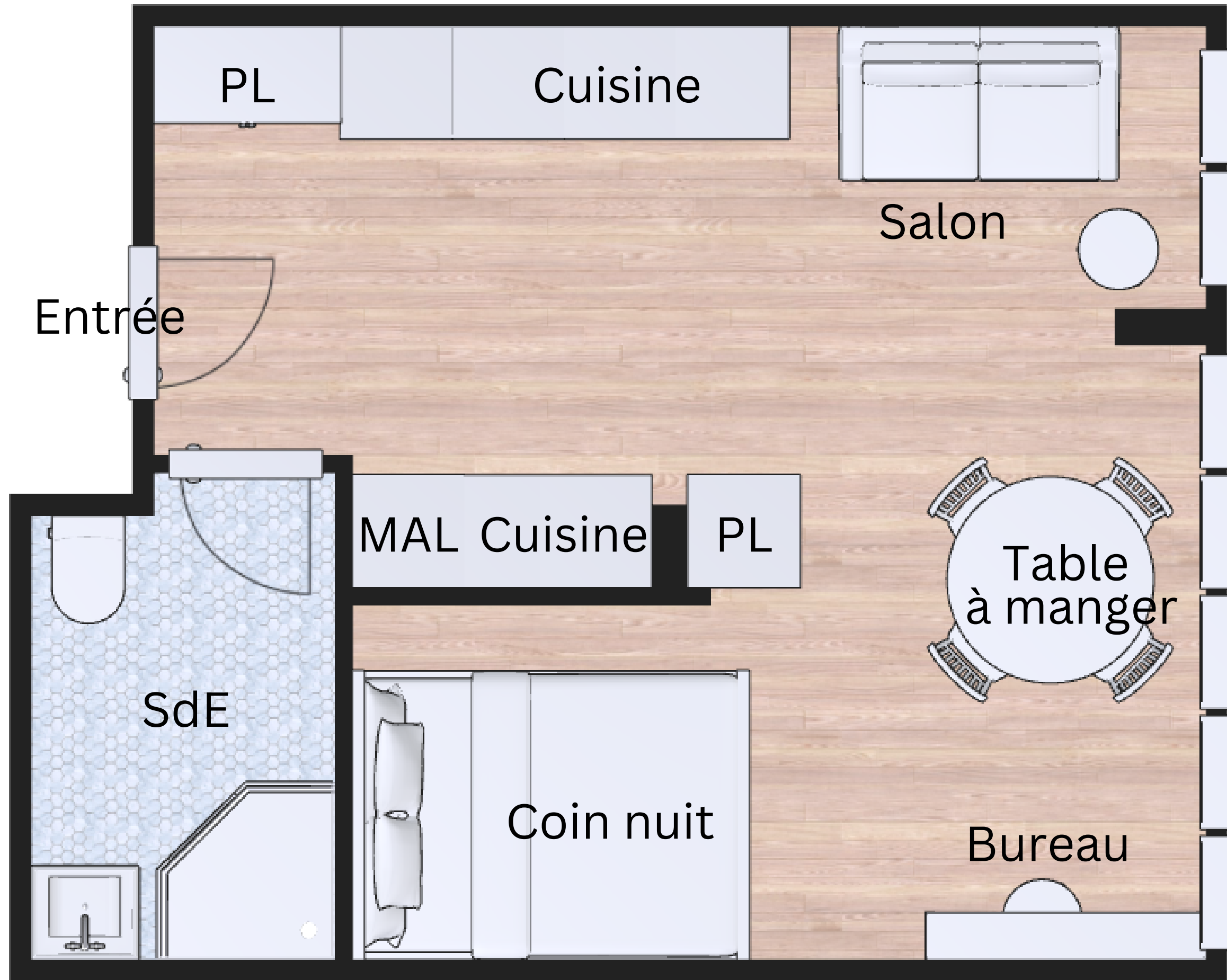
Rangements



Coin bureau



1



SUGGESTIONS

Laissez ces idées éveiller votre imagination et contribuer à la création de votre espace à la fois fonctionnel et esthétiquement plaisant, où chaque détail compte.

1

Cuisine en double I

- 1 côté “Eau” **considérant les placements** de l’arrivée et de l’évacuation d’eau **existants**
- 1 côté “Préparation et Electricité”

Rangements optimisés

Entrée
Cuisine
Central mutualisé

1

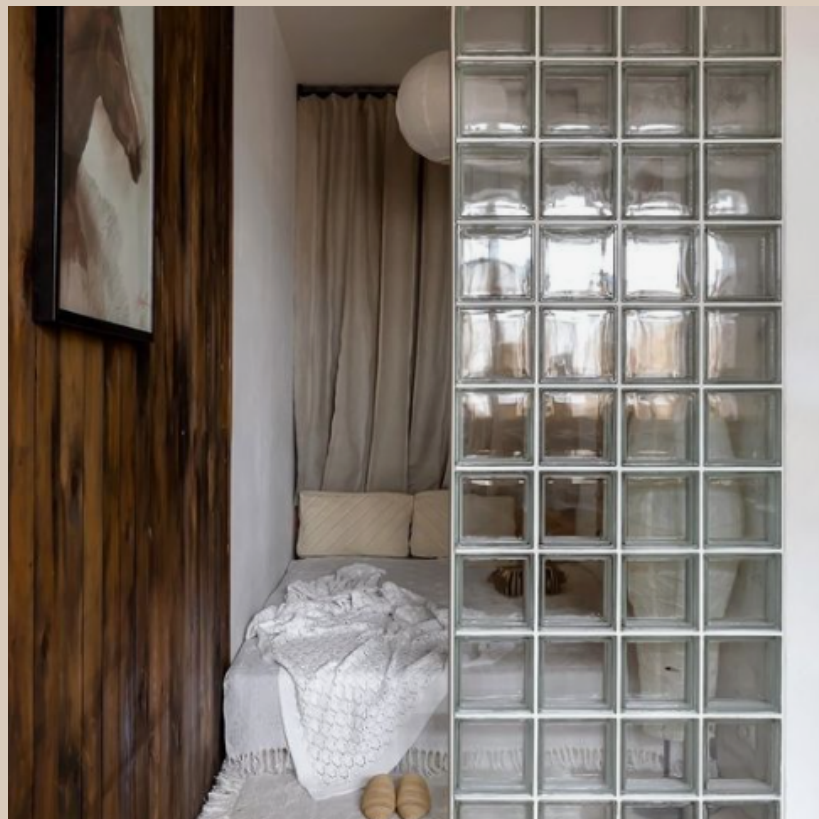
idées & EXEMPLES

Quelques *inspirations* pour illustrer ces suggestions



Principe de l'alcôve et de la cuisine en double I

Exemple alcôve 1



Exemple alcôve 2



Exemple alcôve 3



concept

DEUX

2

Notre second concept transforme le poteau central en un **pivot** autour duquel s'organise l'espace de vie, découpant le studio en **quatre zones distinctes** : cuisine, salle à manger, salon-bureau, et coin nuit. Cette configuration favorise une circulation fluide et intuitive autour du poteau, offrant une claire délimitation des fonctions sans compromettre la circulation et la luminosité. Chaque quartier est pensé pour optimiser l'utilisation de l'espace, **encourager l'interaction entre les zones de vie** et créer une harmonie visuelle et fonctionnelle.

A

Pivot

La circulation se fait autour du poteau central

B

Lumière

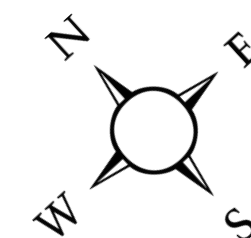
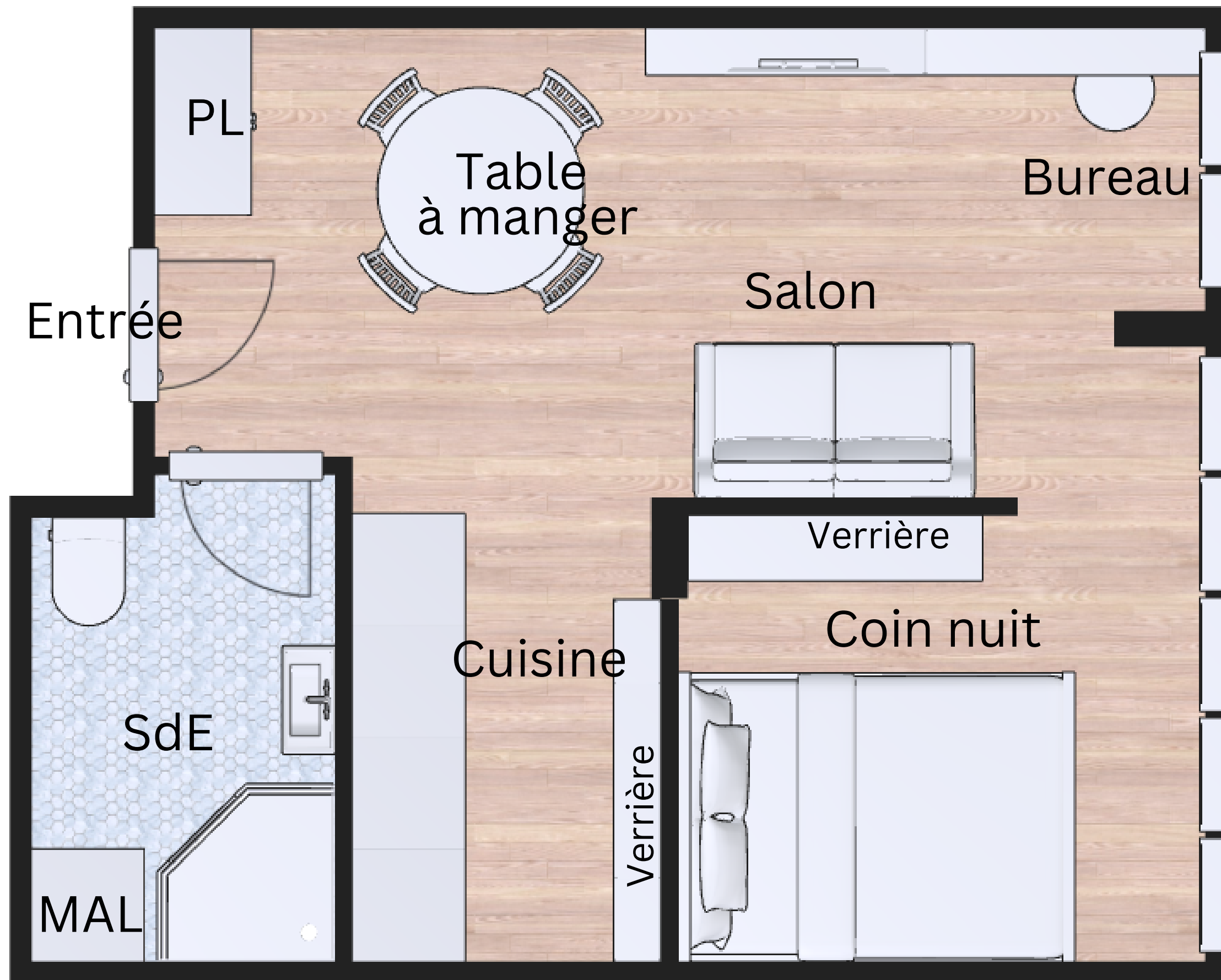
L'alcôve est entouré de deux verrières pour faire circuler la lumière

C

Electronique

Le meuble TV et le bureau sont un seul et même meuble filant

2



SUGGESTIONS

Laissez ces idées éveiller votre imagination et contribuer à la création de votre espace à la fois fonctionnel et esthétiquement plaisant, où chaque détail compte.

2



idées & **EXEMPLES**

Quelques **inspirations** pour illustrer ces suggestions



Cuisine



Coin nuit

LES SUITES

Après avoir exploré ensemble les deux concepts d'aménagement proposés, nous vous invitons à **prendre le temps de la réflexion** pour déterminer celui qui résonne le plus avec vos aspirations et besoins. Vos impressions, préférences, et éventuelles demandes de révision sont importantes pour nous permettre d'affiner le concept.

Une fois que vous aurez arrêté votre choix sur un concept, nous vous invitons à passer à la prochaine étape de notre collaboration : le service n°2 (du Concept au Concret). Ce service inclut **la réalisation d'un jeu de plans détaillés et de visuels 3D** (moodboard et shopping-list en option), vous offrant une représentation précise et immersive de votre futur espace. Ces éléments seront indispensables pour obtenir des devis de la part de vos artisans et pour assurer la réalisation conforme des travaux.

Votre espace idéal est à portée de main, et nous sommes là pour vous accompagner à chaque étape de sa concrétisation.

- 1 Plans détaillés
- 2 Visuels 3D
- 3 Astuces sur-mesure
- 4 Option Moodboard
- 5 Option Shopping-list

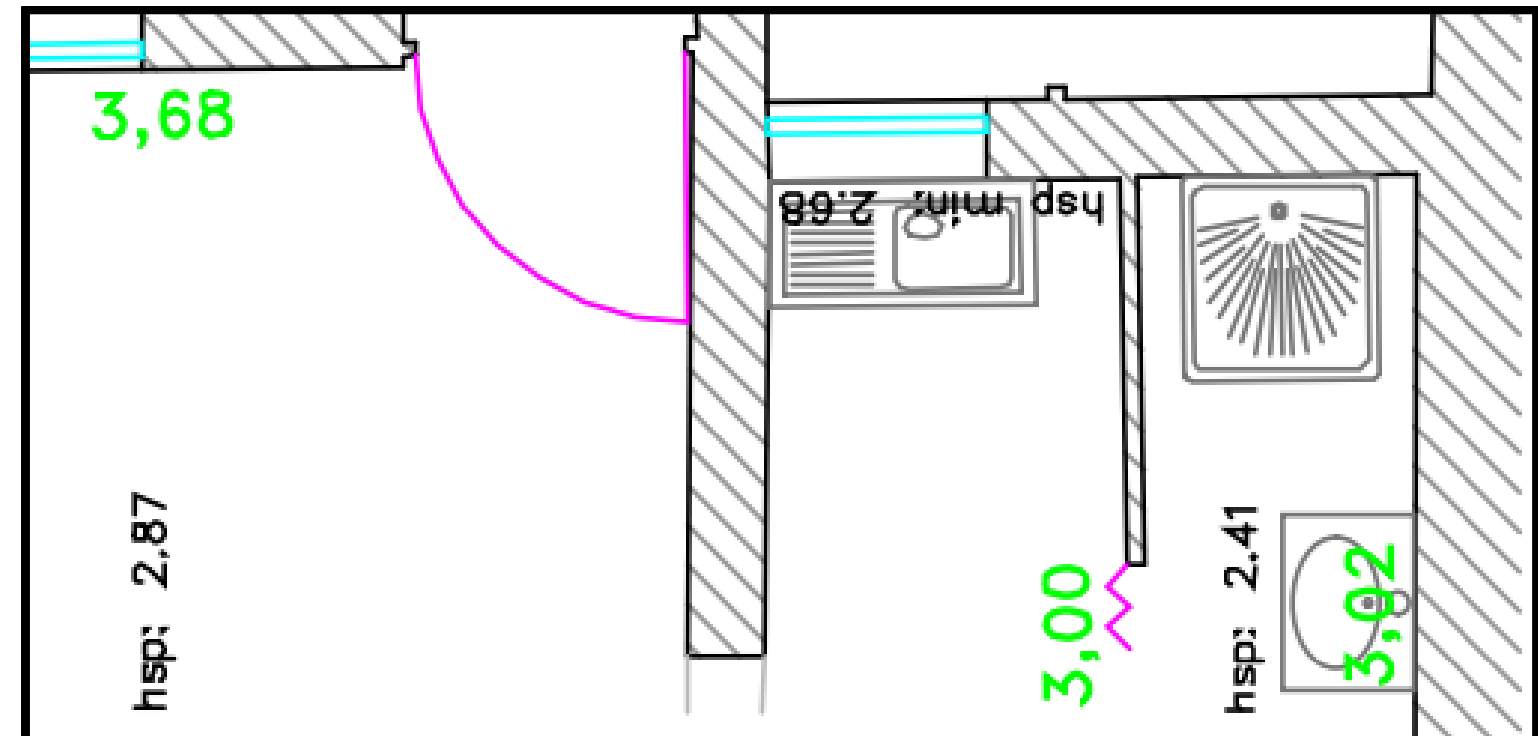
Du Concept
à la
Concrétisation





Exemple de visuel 3D

Exemple de plan détaillé



CONTACT

nelly@murmure-solutions.fr



studio en ligne de conception d'intérieurs

www.murmure-solutions.fr

